



Statistische Berichte

# Binnenschifffahrt in Bayern im November 2020

korrigierte Fassung vom 03.03.2021



H II 1 m 11/2020  
Hrsg. im März 2021  
Bestellnr. H2100C 202011

## Zeichenerklärung

- 0 mehr als nichts, aber weniger als die Hälfte der kleinsten in der Tabelle nachgewiesenen Einheit
- nichts vorhanden oder keine Veränderung
- / keine Angaben, da Zahlen nicht sicher genug
- Zahlenwert unbekannt, geheimzuhalten oder nicht rechenbar
- ... Angabe fällt später an
- X Tabellenfach gesperrt, da Aussage nicht sinnvoll
- ( ) Nachweis unter dem Vorbehalt, dass der Zahlenwert erhebliche Fehler aufweisen kann
- p vorläufiges Ergebnis
- r berichtiges Ergebnis
- s geschätztes Ergebnis
- D Durchschnitt
- ≙ entspricht

## Auf- und Abrunden

Im Allgemeinen ist ohne Rücksicht auf die Endsummen auf- bzw. abgerundet worden. Deshalb können sich bei der Summierung von Einzelangaben geringfügige Abweichungen zu den ausgewiesenen Endsummen ergeben. Bei der Aufgliederung der Gesamtheit in Prozent kann die Summe der Einzelwerte wegen Rundens vom Wert 100 % abweichen. Eine Abstimmung auf 100 % erfolgt im Allgemeinen nicht.

## Publikationsservice

Das Bayerische Landesamt für Statistik veröffentlicht jährlich über 400 Publikationen. Das aktuelle Veröffentlichungsverzeichnis ist im Internet als Datei verfügbar, kann aber auch als Druckversion kostenlos zugesandt werden.

### Kostenlos

ist der Download der meisten Veröffentlichungen, z.B. von Statistischen Berichten (PDF- oder Excel-Format).

### Kostenpflichtig

sind alle Printversionen (auch von Statistischen Berichten), Datenträger und ausgewählte Dateien (z.B. von Verzeichnissen, von Beiträgen, vom Jahrbuch).

### Publikationsservice

 Alle Veröffentlichungen sind im Internet verfügbar unter [www.statistik.bayern.de/produkte](http://www.statistik.bayern.de/produkte)

## Impressum

### Statistische Berichte

bieten in tabellarischer Form neuestes Zahlenmaterial der jeweiligen Erhebung. Dieses wird, soweit erforderlich, methodisch erläutert und kurz kommentiert.

### Herausgeber, Druck und Vertrieb

Bayerisches Landesamt für Statistik  
Nürnberger Straße 95  
90762 Fürth

### Papier

Gedruckt auf umweltfreundlichem Papier, chlorfrei gebleicht.

### Vertrieb

E-Mail [vertrieb@statistik.bayern.de](mailto:vertrieb@statistik.bayern.de)  
Telefon 0911 98208-6311  
Telefax 0911 98208-6638

### Auskunftsdienst

E-Mail [info@statistik.bayern.de](mailto:info@statistik.bayern.de)  
Telefon 0911 98208-6563  
Telefax 0911 98208-6573

© Bayerisches Landesamt für Statistik, Fürth 2021  
Vervielfältigung und Verbreitung, auch auszugsweise, mit Quellenangabe gestattet.

**Hinweis:** Diese Druckschrift wird im Rahmen der Öffentlichkeitsarbeit der Bayerischen Staatsregierung herausgegeben. Sie darf weder von Parteien noch von Wahlwerbern oder Wahlhelfern im Zeitraum von fünf Monaten vor einer Wahl zum Zwecke der Wahlwerbung verwendet werden. Dies gilt für Landtags-, Bundestags-, Kommunal- und Europawahlen. Missbräuchlich ist während dieser Zeit insbesondere die Verteilung auf Wahlveranstaltungen, an Informationsständen der Parteien sowie das Einlegen, Aufdrucken und Aufkleben parteipolitischer Informationen oder Werbemittel. Untersagt ist gleichfalls die Weitergabe an Dritte zum Zwecke der Wahlwerbung. Auch ohne zeitlichen Bezug zu einer bevorstehenden Wahl darf die Druckschrift nicht in einer Weise verwendet werden, die als Parteinahme der Staatsregierung zugunsten einzelner politischer Gruppen verstanden werden könnte. Den Parteien ist es gestattet, die Druckschrift zur Unterrichtung ihrer eigenen Mitglieder zu verwenden.

## Inhaltsverzeichnis

<b>Vorbemerkungen .....</b>	<b>4</b>
 <b>Abbildungen und Tabellen</b>	
Abb. 1 Güterumschlag der Binnenschifffahrt in Bayern seit 2018 nach Monaten .....	5
Abb. 2 Güterumschlag der Binnenschifffahrt in Bayern im November 2020 nach Güterabteilungen .....	5
1. Die Entwicklung des Güterumschlags nach Wasserstraßengebieten und ausgewählten Häfen in Bayern seit 2010 .....	6
2. Güterumschlag nach Wasserstraßengebieten, Wasserstraßen und ausgewählten Häfen in Bayern im November 2020 .....	7
3. Güterumschlag nach Güterabteilungen in Bayern im November 2020 .....	8
4. Schiffsverkehr, Güterempfang und Güterversand nach Wasserstraßengebieten, Wasserstraßen und ausgewählten Häfen in Bayern im November 2020 .....	10
5. Güterempfang und Güterversand nach Wasserstraßengebieten, Wasserstraßen, ausgewählten Häfen und Güterabteilungen in Bayern im November 2020 .....	11

## Vorbemerkungen

### Rechtsgrundlage

Die monatliche Erhebung wird durchgeführt aufgrund Abschnitt 2, § 3 des Gesetzes über die Statistik der See- und Binnenschifffahrt, des Güterkraftverkehrs, des Luftverkehrs sowie des Schienenverkehrs und des gewerblichen Straßenpersonenverkehrs (Verkehrstatistikgesetz – VerkStatG) in der Fassung der Bekanntmachung vom 20. Februar 2004 (BGBl. I S. 318), zuletzt geändert durch Artikel 8 des Gesetzes vom 24. Mai 2016 (BGBl. I S. 1217) in Verbindung mit dem Gesetz über die Statistik für Bundeszwecke (Bundesstatistikgesetz - BStatG) vom 22. Januar 1987 (BGBl. I S. 462, 565), in der jeweils gültigen Fassung.

### Erhebungsmerkmale

Die Statistik erfasst in den Häfen und an sonstigen Lösch- und Ladeplätzen die Ankunft und den Abgang von Schiffen einschließlich Schiffsmerkmale (Flagge, Tragfähigkeit, Schiffsgattung) sowie die von ihnen ein- und/oder ausgeladenen Güter und Containermerkmale (Gutart, Gefahrgut, Menge in Tonnen, Containerart, Anzahl der Container, Ladungsart).

### Anschreibepflicht

Angeschrieben werden alle Schiffe, die dem Güterverkehr dienen.

Ausgenommen sind/ist:

- Schiffe, die ausschließlich als Schlepp- oder Schubkraft eingesetzt werden;
- Ankunft bzw. Abgang von Schiffen in Häfen, die lediglich als Schutz- und Sicherheitshafen angelaufen werden;
- Leichterungen im Sinne von Güterausladungen aus einem Schiff oder Güterumladungen von einem Schiff auf ein anderes auf freier Strecke zur Verringerung des Tiefgangs des ausladenden Schiffes;
- Schiffe zum Zwecke des Fischfangs, zu Baggerarbeiten oder Wasserbauten (Baggerfahrzeuge mit gewerblicher Nutzung werden jedoch erfasst);
- Fahrgastschiffe mit und ohne Güterladung;
- der Fährverkehr;
- der Verkehr zur Versorgung der Schiffe;
- der Ortsverkehr (das ist der Verkehr von Schiffen und Gütern zwischen den Häfen, Lade- und Löschstellen derselben politischen Gemeinde).

### Güterumschlag und Gütersystematik

Der Güterumschlag ergibt sich aus den Meldungen der Schiffs- sowie der Frachtführer oder Verfrachter über die Aus- und Einladungen der in den bayerischen Häfen angekommenen und abgegangenen Schiffe. Die Art der beförderten Güter wurde bis zum Jahr 2010 nach dem "Güterverzeichnis für die Verkehrstatistik" (NST/R), Ausgabe 1969 dargestellt.

Ab dem Berichtsjahr 2011 wurde die Gütersystematik NST-2007 eingeführt, die sich an der Güterklassifikation der Wirtschaftszweige orientiert und Vergleiche mit den Produktionsstatistiken ermöglicht. Die in diesem Bericht ausgewiesene NST-2007 enthält insgesamt 20 Güterabteilungen und basiert auf der CPA (Classification of products by activity).

Zur europäischen Vereinheitlichung werden die Eigengewichte der leeren Container der NST 2007-Gruppe 161 zugeordnet und das Eigengewicht der beladenen Container der Gütergruppe des überwiegenden Containerinhalts.

### Häfen, Umschlagsstellen

Die allgemeine Regionalleitdatei aller Schifffahrtstatistiken (ARAS) beinhaltet eine Liste der gültigen Häfen.

### Wasserstraßen

Deutschland wird geographisch in neun 'Wasserstraßengebiete' unterteilt. Der Name des Wasserstraßengebietes lässt nicht unbedingt auf die Zusammensetzung der 'Wasserstraßengebietsabschnitte' und 'Wasserstraßen' schließen. So gehören zum 'Rheingebiet' neben dem Rhein u.a. auch der Main.

### Methodischer Hinweis

Ab dem Berichtsmonat Januar 2019 ist in allen Veröffentlichungstabellen keine Gliederung nach Verkehrsgebieten mehr enthalten. Es erfolgt die Zuordnung der regionalen Gebietseinheiten nach Wasserstraßengebieten.

Gelegentlich auftretende Differenzen in den Summen sind auf das Runden der Containergewichte zurückzuführen. Abweichungen zwischen den Ergebnissen einzelner Häfen sind, bedingt durch unterschiedliche Berechnungen der Containergewichte, möglich.

### Abkürzungen

E = Empfang V = Versand t = Tonnen MD = Monatsdurchschnitt

Abb. 1  
**Güterumschlag der Binnenschifffahrt in Bayern seit 2018 nach Monaten**  
 in Tausend Tonnen

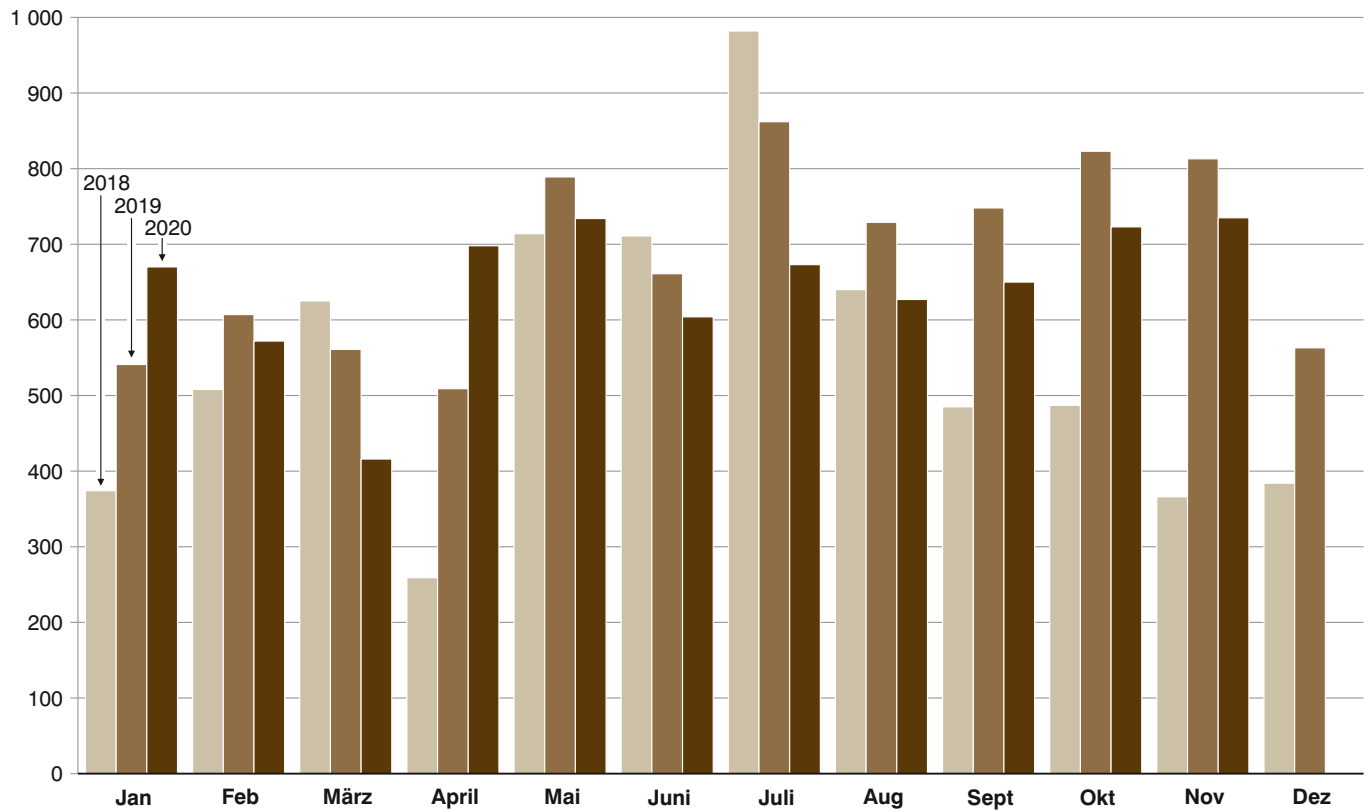
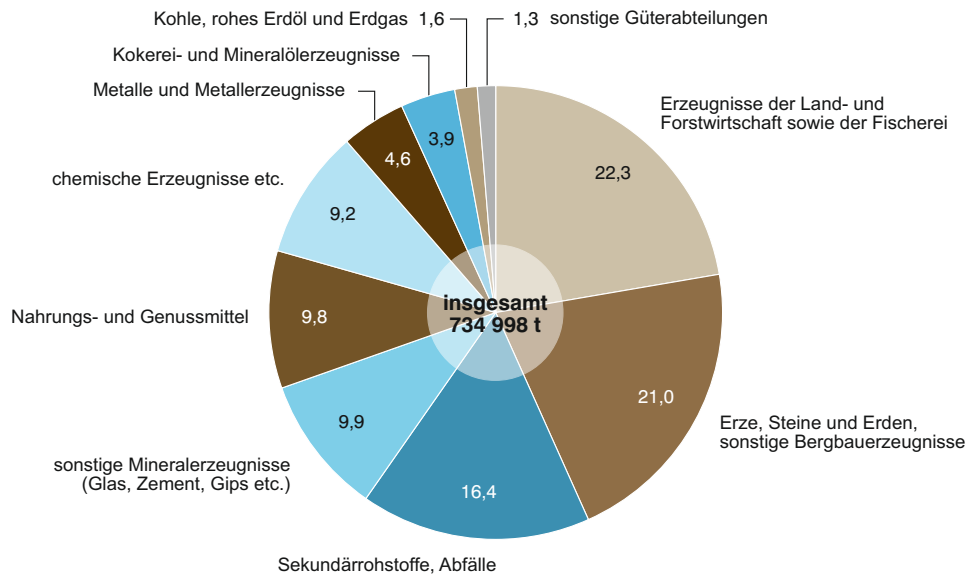


Abb. 2  
**Güterumschlag der Binnenschifffahrt in Bayern im November 2020 nach Güterabteilungen**  
 in Prozent



# 1. Die Entwicklung des Güterumschlags nach Wasserstraßengebieten und ausgewählten Häfen in Bayern seit 2010

Jahr — Monat	Nürnberg	Bamberg	Schweinfurt	Kitzingen	Würzburg	Karlstadt	Lengfurt	Aschaffenburg	Kelheim	Regensburg	Straubing-Sand	Deggendorf	Passau <sup>1)</sup>	Rhein- gebiet, Main	Donau- gebiet	Bayern ins- gesamt
	1 000 Tonnen															
2010 .....	481	400	387	164	429	356	405	860	519	1 642	611	404	323	4 260	4 719	<b>8 979</b>
MD .....	40	33	32	14	36	30	34	72	43	137	51	34	27	355	393	<b>748</b>
2011 .....	448	296	331	142	293	399	502	872	451	1 495	637	376	346	4 337	4 318	<b>8 656</b>
MD .....	37	25	28	12	24	33	42	73	38	125	53	31	29	361	360	<b>721</b>
2012 .....	464	306	358	155	311	372	547	889	459	1 563	472	298	390	4 230	4 277	<b>8 508</b>
MD .....	39	25	30	13	26	31	46	74	38	130	39	25	33	353	356	<b>709</b>
2013 .....	529	309	358	136	251	362	500	788	402	1 645	486	259	281	3 515	4 228	<b>7 743</b>
MD .....	44	26	30	11	21	30	42	66	33	137	41	22	23	293	352	<b>645</b>
2014 .....	379	342	350	119	277	341	578	781	457	2 198	655	240	360	3 643	4 971	<b>8 614</b>
MD .....	32	28	29	10	23	28	48	65	38	183	55	20	30	304	414	<b>718</b>
2015 .....	302	308	231	103	210	325	483	801	407	1 579	539	258	365	3 377	4 006	<b>7 383</b>
MD .....	25	26	19	9	18	27	40	67	34	132	45	21	30	281	334	<b>615</b>
2016 .....	274	322	289	108	276	313	496	789	352	1 349	621	218	292	3 509	3 666	<b>7 174</b>
MD .....	23	27	24	9	23	26	41	66	29	112	52	18	24	292	306	<b>598</b>
2017 .....	255	270	291	134	260	294	632	801	348	1 502	795	236	328	3 884	4 020	<b>7 904</b>
MD .....	21	23	24	11	22	25	53	67	29	125	66	20	27	324	335	<b>659</b>
2018 .....	192	216	235	112	183	269	672	578	258	1 169	430	169	369	3 541	2 992	<b>6 534</b>
MD .....	16	18	20	9	15	22	56	48	22	97	36	14	31	295	249	<b>544</b>
2019 .....	213	240	231	142	266	281	700	734	369	1 387	660	216	359	4 478	3 727	<b>8 206</b>
MD .....	18	20	19	12	22	23	58	61	31	116	55	18	30	373	311	<b>684</b>
<b>2019</b>																
Januar ...	21	27	11	3	15	9	32	44	16	74	52	14	14	140	234	<b>374</b>
Februar .	25	18	26	3	17	31	67	64	26	68	49	24	14	258	250	<b>508</b>
März .....	44	33	23	7	29	53	62	64	51	84	52	17	16	303	322	<b>625</b>
April .....	5	7	14	5	9	12	22	49	7	16	30	14	7	168	91	<b>259</b>
Mai .....	25	25	32	4	20	48	87	57	31	106	63	15	22	400	314	<b>714</b>
Juni .....	18	25	31	10	22	40	89	41	23	167	45	19	34	356	355	<b>711</b>
Juli .....	16	24	34	14	13	17	83	61	24	263	42	20	88	481	500	<b>982</b>
August ...	13	18	21	16	14	11	63	46	19	143	18	16	52	351	289	<b>640</b>
Sept. ....	6	9	11	12	8	15	43	37	24	72	15	9	48	290	194	<b>485</b>
Oktober .	4	10	15	14	6	6	50	44	15	82	23	7	32	305	182	<b>487</b>
Nov. ....	7	7	6	15	8	6	38	26	11	48	15	6	26	243	123	<b>366</b>
Dez. ....	8	13	10	8	23	20	37	46	12	46	25	8	17	246	138	<b>384</b>
<b>2020</b>																
Januar ...	19	22	22	6	11	11	48	42	44	147	50	14	22	331	340	<b>670</b>
Februar .	13	18	22	8	32	16	48	63	29	76	53	10	19	333	240	<b>572</b>
März .....	10	14	11	7	43	14	36	83	20	42	62	11	8	233	183	<b>416</b>
April .....	19	14	12	16	36	17	64	57	33	164	69	11	45	315	383	<b>698</b>
Mai .....	10	20	9	9	21	24	78	66	44	182	57	13	75	300	434	<b>734</b>
Juni .....	10	22	16	15	20	26	66	52	42	118	47	14	31	281	323	<b>604</b>
Juli .....	26	19	15	12	13	21	66	58	14	138	56	16	70	301	372	<b>673</b>
August ...	15	23	17	17	16	25	67	47	22	141	47	10	33	309	319	<b>627</b>
Sept. ....	12	12	12	27	7	26	47	57	23	139	66	12	48	312	338	<b>650</b>
Oktober .	16	21	20	19	19	26	48	54	32	136	60	11	40	379	344	<b>723</b>
Nov. ....	18	23	19	25	31	20	54	54	34	126	55	13	43	399	336	<b>735</b>
Dez. ....																

<sup>1)</sup> Einschl. Passau-Schalding und Ansiedler / Umschlagstellen.

## 2. Güterumschlag nach Wasserstraßengebieten, Wasserstraßen und ausgewählten Häfen in Bayern im November 2020

Wasserstraßengebiet — Wasserstraße — Hafen	November 2019	Oktober 2020	November 2020	Januar - November 2019	Januar - November 2020 <sup>1)</sup>	Veränderung <sup>1)</sup>		
						November 2020 gegenüber		Januar - November 2020 gegenüber Januar - November 2019
						Nov.2019	Okt.2020	
Tonnen						%		
<b>Rheingebiet, Main</b>								
Schweinfurt.....	16 984	19 906	18 750	215 246	173 212	10,4	-5,8	-19,5
Kitzingen.....	11 898	19 384	24 629	133 721	159 932	107,0	27,1	19,6
Würzburg.....	24 037	18 560	30 895	248 297	250 212	28,5	66,5	0,8
Karlstadt.....	16 333	26 420	19 566	265 829	226 188	19,8	-25,9	-14,9
Lengfurt.....	66 594	48 134	54 228	656 252	623 515	-18,6	12,7	-5,0
Aschaffenburg.....	53 497	53 584	54 429	692 059	633 934	1,7	1,6	-8,4
übr. Häfen.....	261 610	193 323	196 198	1 953 891	1 425 140	-25,0	1,5	-27,1
<b>zusammen</b>	<b>450 953</b>	<b>379 311</b>	<b>398 695</b>	<b>4 165 294</b>	<b>3 492 133</b>	<b>-11,6</b>	<b>5,1</b>	<b>-16,2</b>
<b>Donaugebiet</b>								
Bamberg.....	24 684	21 264	23 347	218 272	209 728	-5,4	9,8	-3,9
Nürnberg.....	21 808	16 433	17 951	202 141	167 326	-17,7	9,2	-17,2
Kelheim.....	24 213	31 799	33 702	345 113	336 232	39,2	6,0	-2,6
Regensburg.....	162 095	136 309	126 476	1 286 832	1 410 190	-22,0	-7,2	9,6
Straubing-Sand.....	48 268	60 427	55 002	612 550	621 994	14,0	-9,0	1,5
Deggendorf.....	13 843	11 469	13 249	207 883	136 127	-4,3	15,5	-34,5
Passau.....	46 130	39 931	42 734	339 144	435 091	-7,4	7,0	28,3
übr. Häfen.....	21 112	26 205	23 842	265 248	294 862	12,9	-9,0	11,2
<b>zusammen</b>	<b>362 153</b>	<b>343 837</b>	<b>336 303</b>	<b>3 477 183</b>	<b>3 611 550</b>	<b>-7,1</b>	<b>-2,2</b>	<b>3,9</b>
<b>Bayern</b>								
<b>insgesamt.....</b>	<b>813 106</b>	<b>723 148</b>	<b>734 998</b>	<b>7 642 478</b>	<b>7 103 683</b>	<b>-9,6</b>	<b>1,6</b>	<b>-7,1</b>
davon:								
Empfang.....	426 345	387 266	382 751	4 425 079	3 913 770	-10,2	-1,2	-11,6
Versand.....	386 761	335 882	352 247	3 217 398	3 189 912	-8,9	4,9	-0,9
nachrichtlich:								
Main-Donau-Kanal....	67 604	63 902	65 140	685 661	671 916	-3,6	1,9	-2,0

<sup>1)</sup> Korrigierte Version vom 03.03.2021: In den Tabellen 2 und 3 wurden die kumulierten Jahreswerte Jan. – Nov. 2020 korrigiert.

### 3. Güterumschlag nach Güterabteilungen in Bayern im November 2020

Güterabteilung Bezeichnung	November 2019	Oktober 2020	November 2020	Januar - November 2019	Januar - November 2020 <sup>1)</sup>	Veränderung <sup>1)</sup>		
						November 2020 gegenüber		Januar - November 2020 gegenüber Januar - November 2019
						Nov.2019	Okt.2020	
Tonnen						%		
01 Landwirtsch. u. verwandte Erzeugnisse .....	165 536	159 306	163 539	1 459 004	1 711 629	-1,2	2,7	17,3
02 Kohle, rohes Erdöl und Erdgas .....	10 873	12 861	11 395	197 143	147 714	4,8	-11,4	-25,1
03 Erze, Steine und Erden, sonst. Bergbauernz. ....	225 700	151 682	154 610	2 196 777	1 541 908	-31,5	1,9	-29,8
04 Nahrungs- und Genussmittel .....	69 000	71 588	72 262	576 139	642 455	4,7	0,9	11,5
05 Textilien, Bekleidung, Leder u. Lederwaren .....	-	-	-	1 669	-	-	-	X
06 Holzwaren, Papier, Pappe Druckerzeugnisse .....	2 486	2 520	1 735	41 684	16 134	-30,2	-31,2	-61,3
07 Kokerei- und Mineralöl- erzeugnisse .....	37 747	28 702	28 563	524 582	455 598	-24,3	-0,5	-13,2
08 Chemische Erzeugnisse und Chemiefasern etc. ...	58 960	57 913	67 628	650 806	547 455	14,7	16,8	-15,9
09 Sonstige Mineralerzeugn., Glas, Zement, Gips etc. ...	76 510	74 160	72 875	849 454	782 166	-4,8	-1,7	-7,9
10 Metalle und Metallerzeug- nisse .....	36 468	25 334	34 114	369 110	320 471	-6,5	34,7	-13,2

<sup>1)</sup> Korrigierte Version vom 03.03.2021: In den Tabellen 2 und 3 wurden die kumulierten Jahreswerte Jan. – Nov. 2020 korrigiert.



**Noch: 3. Güterumschlag nach Güterabteilungen in Bayern  
im November 2020**

Güterabteilung Bezeichnung	November 2019	Oktober 2020	November 2020	Januar - November 2019	Januar - November 2020 <sup>1)</sup>	Veränderung <sup>1)</sup>		
						November 2020 gegenüber		Januar - November 2020 gegenüber Januar - November 2019
						Nov.2019	Okt.2020	
Tonnen						%		
11 Maschinen und Ausrüst., Haushaltsgeräte etc. ....	1 002	838	3 302	12 315	15 150	229,5	294,0	23,0
12 Fahrzeuge .....	1 564	2 081	3 557	22 215	19 651	127,4	70,9	-11,5
13 Möbel, Schmuck, Musik- instrumente, Sportger. ....	-	569	123	-	692	X	-78,4	X
14 Sekundärrohstoffe, Abfälle .....	126 751	134 624	120 628	735 802	891 950	-4,8	-10,4	21,2
15 Post, Pakete .....	-	-	-	-	-	-	-	-
16 Geräte und Material für die Güterbeförderung .....	46	18	-	552	651	X	X	17,8
17 Umzugsgut u. sonst. nichtmarktbest. Güter .....	-	-	-	-	-	-	-	-
18 Sammelgut .....	-	-	-	-	-	-	-	-
19 Nicht identifizierbare Güter .....	463	952	667	5 226	10 059	44,1	-29,9	92,5
20 Sonstige Güter a.n.g. ....	-	-	-	-	-	-	-	-
<b>Insgesamt</b>	<b>813 106</b>	<b>723 148</b>	<b>734 998</b>	<b>7 642 478</b>	<b>7 103 683</b>	<b>-9,6</b>	<b>1,6</b>	<b>-7,1</b>

<sup>1)</sup> Korrigierte Version vom 03.03.2021: In den Tabellen 2 und 3 wurden die kumulierten Jahreswerte Jan. – Nov. 2020 korrigiert.

**4. Schiffsverkehr, Gütereingang und Güterversand nach Wasserstraßengebieten,  
Wasserstraßen und ausgewählten Häfen  
in Bayern im November 2020**

Wasserstraßen- gebiet — Wasserstraße — Hafen	an  bzw.  ab	Güterschiffe insgesamt					darunter Güterschiffe mit eigener Triebkraft				
		beladen		unbeladen <sup>1)</sup>		Empfang bzw. Versand in Tonnen	beladen		unbeladen <sup>1)</sup>		Empfang bzw. Versand in Tonnen
		An- zahl	Tragfä- higkeit in Tonnen	An- zahl	Tragfä- higkeit in Tonnen		An- zahl	Tragfä- higkeit in Tonnen	An- zahl	Tragfä- higkeit in Tonnen	
<b>Rheingebiet, Main</b>											
Schweinfurt .....	an	16	28 431	4	7 748	14 346	16	28 431	3	5 810	14 346
	ab	4	7 748	14	24 762	4 404	3	5 810	14	24 762	3 424
Kitzingen .....	an	41	22 884	7	15 547	15 648	18	12 534	7	15 547	8 065
	ab	8	16 059	41	22 884	8 981	8	16 059	18	12 534	8 981
Würzburg .....	an	24	34 203	6	13 391	19 674	22	31 014	6	13 391	17 707
	ab	9	19 740	21	27 854	11 221	8	17 959	20	26 446	10 251
Karlstadt .....	an	6	12 054	8	11 940	8 132	6	12 054	8	11 940	8 132
	ab	10	17 183	4	6 811	11 434	10	17 183	4	6 811	11 434
Lengfurt .....	an	6	12 238	27	61 608	8 081	6	12 238	27	61 608	8 081
	ab	27	61 608	6	12 238	46 147	27	61 608	6	12 238	46 147
Aschaffenburg .....	an	33	73 556	16	36 351	33 090	33	73 556	13	29 260	33 090
	ab	17	39 151	24	57 636	21 339	14	32 060	24	57 636	16 905
übrige Häfen .....	an	165	115 758	212	157 277	83 576	20	36 974	43	65 277	11 814
	ab	212	157 277	158	103 308	112 622	43	65 277	14	26 430	32 415
<b>zusammen .....</b>	<b>an</b>	<b>291</b>	<b>299 124</b>	<b>280</b>	<b>303 862</b>	<b>182 547</b>	<b>121</b>	<b>206 801</b>	<b>107</b>	<b>202 833</b>	<b>101 235</b>
	<b>ab</b>	<b>287</b>	<b>318 766</b>	<b>268</b>	<b>255 493</b>	<b>216 148</b>	<b>113</b>	<b>215 956</b>	<b>100</b>	<b>166 857</b>	<b>129 557</b>
	<b>zus.</b>	<b>578</b>	<b>617 890</b>	<b>548</b>	<b>559 355</b>	<b>398 695</b>	<b>234</b>	<b>422 757</b>	<b>207</b>	<b>369 690</b>	<b>230 792</b>
<b>Donaugebiet</b>											
Bamberg .....	an	12	23 109	15	22 902	10 102	11	21 171	13	20 222	8 760
	ab	18	26 309	6	12 890	13 245	16	23 629	5	10 952	11 946
Nürnberg .....	an	18	38 471	2	3 592	16 054	15	34 346	2	3 592	13 902
	ab	3	4 970	14	30 211	1 897	2	3 592	12	27 464	1 286
Kelheim .....	an	33	51 230	10	19 143	22 169	29	45 318	10	19 143	17 951
	ab	13	26 912	30	43 461	11 533	13	26 912	26	37 549	11 533
Regensburg .....	an	117	206 323	16	26 871	77 312	103	182 509	15	25 156	67 987
	ab	83	150 618	37	55 394	49 164	78	142 351	31	46 069	44 908
Straubing-Sand ...	an	43	66 757	19	27 561	33 098	32	47 912	19	27 561	24 334
	ab	25	35 725	38	60 403	21 904	25	35 725	27	41 558	21 904
Deggendorf .....	an	19	31 832	4	8 026	9 301	14	23 822	3	6 311	7 722
	ab	6	10 900	15	25 966	3 948	5	9 185	11	19 671	3 756
Passau .....	an	63	107 843	29	40 916	25 896	51	88 502	26	36 796	19 769
	ab	34	47 210	24	41 927	16 838	31	43 090	18	33 067	14 994
übrige Häfen .....	an	14	29 730	18	41 153	6 272	13	28 352	17	39 746	5 844
	ab	18	41 153	12	27 217	17 570	17	39 746	12	27 217	16 439
<b>zusammen .....</b>	<b>an</b>	<b>319</b>	<b>555 295</b>	<b>113</b>	<b>190 164</b>	<b>200 204</b>	<b>268</b>	<b>471 932</b>	<b>105</b>	<b>178 527</b>	<b>166 269</b>
	<b>ab</b>	<b>200</b>	<b>343 797</b>	<b>176</b>	<b>297 469</b>	<b>136 099</b>	<b>187</b>	<b>324 230</b>	<b>142</b>	<b>243 547</b>	<b>126 766</b>
	<b>zus.</b>	<b>519</b>	<b>899 092</b>	<b>289</b>	<b>487 633</b>	<b>336 303</b>	<b>455</b>	<b>796 162</b>	<b>247</b>	<b>422 074</b>	<b>293 035</b>
<b>Bayern</b>											
<b>insgesamt .....</b>	<b>an</b>	<b>610</b>	<b>854 419</b>	<b>393</b>	<b>494 026</b>	<b>382 751</b>	<b>389</b>	<b>678 733</b>	<b>212</b>	<b>381 360</b>	<b>267 504</b>
	<b>ab</b>	<b>487</b>	<b>662 563</b>	<b>444</b>	<b>552 962</b>	<b>352 247</b>	<b>300</b>	<b>540 186</b>	<b>242</b>	<b>410 404</b>	<b>256 323</b>
	<b>zus.</b>	<b>1 097</b>	<b>1 516 982</b>	<b>837</b>	<b>1 046 988</b>	<b>734 998</b>	<b>689</b>	<b>1 218 919</b>	<b>454</b>	<b>791 764</b>	<b>523 827</b>
nachrichtlich: Main-Donau-Kanal	an	44	91 310	35	67 647	32 428	39	83 869	32	63 560	28 506
	ab	39	72 432	32	70 318	32 712	35	66 967	29	65 633	29 671
	zus.	83	163 742	67	137 965	65 140	74	150 836	61	129 193	58 177

<sup>1)</sup> Zwischen dem Meldehafen und dem letzten bzw. nächsten Hafen wurde keine Ladung transportiert.

**5. Gütereingang und Güterversand nach Wasserstraßengebieten, Wasserstraßen,  
ausgewählten Häfen und Güterabteilungen in Bayern  
im November 2020 (in Tonnen)**

Wasserstraßen- gebiet — Wasserstraße — Hafen	E bzw. V	01 - 20 ins- gesamt	davon					
			01 Landwirt- schaftliche u. verwandte Erzeugnisse	02 Kohle, rohes Erdöl und Erdgas	03 Erze, Steine und Erden	04 Nahrungs- und Genuss- mittel	05 Textilien, Bekleidung, Leder und Lederwaren	06 Holzwaren, Papier, Pappe, Druckerzeug.
<b>Rheingebiet, Main</b>								
Schweinfurt .....	E	14 346	-	-	-	-	-	-
	V	4 404	4 404	-	-	-	-	-
Kitzingen .....	E	15 648	-	-	14 591	-	-	-
	V	8 981	-	-	502	8 479	-	-
Würzburg .....	E	19 674	-	4 944	502	-	-	-
	V	11 221	8 536	-	2 685	-	-	-
Karlstadt .....	E	8 132	-	-	1 030	-	-	-
	V	11 434	-	-	-	-	-	-
Lengfurt .....	E	8 081	-	-	3 015	-	-	-
	V	46 147	-	-	-	-	-	-
Aschaffenburg .....	E	33 090	3 299	-	9 213	780	-	1 251
	V	21 339	520	-	11 509	780	-	-
übrige Häfen .....	E	83 576	116	-	32 560	-	-	-
	V	112 622	21 994	-	49 031	2 591	-	-
<b>zusammen .....</b>	<b>E</b>	<b>182 547</b>	<b>3 415</b>	<b>4 944</b>	<b>60 911</b>	<b>780</b>	-	<b>1 251</b>
	<b>V</b>	<b>216 148</b>	<b>35 454</b>	-	<b>63 727</b>	<b>11 850</b>	-	-
	<b>zus.</b>	<b>398 695</b>	<b>38 869</b>	<b>4 944</b>	<b>124 638</b>	<b>12 630</b>	-	<b>1 251</b>
<b>Donaugebiet</b>								
Bamberg .....	E	10 102	-	-	-	1 320	-	-
	V	13 245	9 005	-	-	-	-	-
Nürnberg .....	E	16 054	-	1 873	-	611	-	-
	V	1 897	-	-	-	611	-	-
Kelheim .....	E	22 169	791	-	8 708	3 376	-	-
	V	11 533	10 781	-	752	-	-	-
Regensburg .....	E	77 312	7 404	1 260	11 378	23 057	-	-
	V	49 164	21 858	582	5 998	8 961	-	-
Straubing-Sand .....	E	33 098	28 933	-	-	-	-	-
	V	21 904	6 060	-	-	15 844	-	-
Deggendorf .....	E	9 301	2 980	-	-	-	-	-
	V	3 948	3 657	-	-	-	-	-
Passau .....	E	25 896	10 714	2 736	468	3 832	-	-
	V	16 838	13 879	-	393	2 020	-	-
übrige Häfen .....	E	6 272	-	-	-	-	-	-
	V	17 570	8 608	-	2 275	-	-	484
<b>zusammen .....</b>	<b>E</b>	<b>200 204</b>	<b>50 822</b>	<b>5 869</b>	<b>20 554</b>	<b>32 196</b>	-	-
	<b>V</b>	<b>136 099</b>	<b>73 848</b>	<b>582</b>	<b>9 418</b>	<b>27 436</b>	-	<b>484</b>
	<b>zus.</b>	<b>336 303</b>	<b>124 670</b>	<b>6 451</b>	<b>29 972</b>	<b>59 632</b>	-	<b>484</b>
<b>Bayern</b>								
<b>insgesamt .....</b>	<b>E</b>	<b>382 751</b>	<b>54 237</b>	<b>10 813</b>	<b>81 465</b>	<b>32 976</b>	-	<b>1 251</b>
	<b>V</b>	<b>352 247</b>	<b>109 302</b>	<b>582</b>	<b>73 145</b>	<b>39 286</b>	-	<b>484</b>
	<b>zus.</b>	<b>734 998</b>	<b>163 539</b>	<b>11 395</b>	<b>154 610</b>	<b>72 262</b>	-	<b>1 735</b>
nachrichtlich:								
Main-Donau-Kanal								
	E	32 428	-	1 873	-	1 931	-	-
	V	32 712	17 613	-	2 275	611	-	484
	zus.	65 140	17 613	1 873	2 275	2 542	-	484

**Noch: 5. Gütereingang und Güterversand nach Wasserstraßengebieten, Wasserstraßen,  
ausgewählten Häfen und Güterabteilungen in Bayern  
im November 2020 (in Tonnen)**

Wasserstraßen- gebiet — Wasserstraße — Hafen	E bzw. V	davon						
		07 Kokerei u. Mineralöl- erzeugnisse	08 Chemische Erzeugnisse	09 Sonstige Mineralerzeug- nisse (Glas, Zement etc.)	10 Metalle u. Metallerzeug- nisse	11 Maschinen und Ausrüst., Haushalts- geräte	12 Fahrzeuge	13 Möbel, Schmuck, Musikinstr., Sportgeräte
<b>Rheingebiet, Main</b>								
Schweinfurt .....	E	10 898	3 448	-	-	-	-	-
	V	-	-	-	-	-	-	-
Kitzingen .....	E	-	1 057	-	-	-	-	-
	V	-	-	-	-	-	-	-
Würzburg .....	E	-	6 527	-	4 518	-	-	-
	V	-	-	-	-	-	-	-
Karlstadt .....	E	-	-	-	-	-	-	-
	V	-	-	11 434	-	-	-	-
Lengfurt .....	E	-	-	-	-	-	-	-
	V	-	-	46 147	-	-	-	-
Aschaffenburg .....	E	17 665	-	-	-	-	-	123
	V	-	-	-	-	-	-	-
übrige Häfen .....	E	-	12 400	-	-	-	-	-
	V	-	-	-	506	-	-	-
<b>zusammen .....</b>	<b>E</b>	<b>28 563</b>	<b>23 432</b>	<b>-</b>	<b>4 518</b>	<b>-</b>	<b>-</b>	<b>123</b>
	<b>V</b>	<b>-</b>	<b>-</b>	<b>57 581</b>	<b>506</b>	<b>-</b>	<b>-</b>	<b>-</b>
	<b>zus.</b>	<b>28 563</b>	<b>23 432</b>	<b>57 581</b>	<b>5 024</b>	<b>-</b>	<b>-</b>	<b>123</b>
<b>Donaugebiet</b>								
Bamberg .....	E	-	8 782	-	-	-	-	-
	V	-	-	1 057	-	-	-	-
Nürnberg .....	E	-	8 124	-	5 446	-	-	-
	V	-	-	-	12	1 274	-	-
Kelheim .....	E	-	7 386	-	335	-	1 573	-
	V	-	-	-	-	-	-	-
Regensburg .....	E	-	6 974	8 582	9 635	-	-	-
	V	-	2 200	646	8 508	-	-	-
Straubing-Sand .....	E	-	4 165	-	-	-	-	-
	V	-	-	-	-	-	-	-
Deggendorf .....	E	-	1 858	-	4 463	-	-	-
	V	-	-	-	171	120	-	-
Passau .....	E	-	1 764	5 009	304	807	262	-
	V	-	-	-	-	-	546	-
übrige Häfen .....	E	-	2 943	-	-	-	1 176	-
	V	-	-	-	216	1 101	-	-
<b>zusammen .....</b>	<b>E</b>	<b>-</b>	<b>41 996</b>	<b>13 591</b>	<b>20 183</b>	<b>807</b>	<b>3 011</b>	<b>-</b>
	<b>V</b>	<b>-</b>	<b>2 200</b>	<b>1 703</b>	<b>8 907</b>	<b>2 495</b>	<b>546</b>	<b>-</b>
	<b>zus.</b>	<b>-</b>	<b>44 196</b>	<b>15 294</b>	<b>29 090</b>	<b>3 302</b>	<b>3 557</b>	<b>-</b>
<b>Bayern</b>								
<b>insgesamt .....</b>	<b>E</b>	<b>28 563</b>	<b>65 428</b>	<b>13 591</b>	<b>24 701</b>	<b>807</b>	<b>3 011</b>	<b>123</b>
	<b>V</b>	<b>-</b>	<b>2 200</b>	<b>59 284</b>	<b>9 413</b>	<b>2 495</b>	<b>546</b>	<b>-</b>
	<b>zus.</b>	<b>28 563</b>	<b>67 628</b>	<b>72 875</b>	<b>34 114</b>	<b>3 302</b>	<b>3 557</b>	<b>123</b>
nachrichtlich:								
Main-Donau-Kanal								
	E	-	19 849	-	5 446	-	1 176	-
	V	-	-	1 057	228	2 375	-	-
	zus.	-	19 849	1 057	5 674	2 375	1 176	-

**Noch: 5. Gütereingang und Güterversand nach Wasserstraßengebieten, Wasserstraßen,  
ausgewählten Häfen und Güterabteilungen in Bayern  
im November 2020 (in Tonnen)**

Wasserstraßen- gebiet — Wasserstraße — Hafen	E bzw. V	davon						
		14 Sekundär- rohstoffe, Abfälle	15 Post, Pakete	16 Geräte und Material für die Güterbef.	17 Umzugsgut u. sonst. nichtmarkt- b. Güter	18 Sammelgut	19 Nicht identif. Güter; unbekannt	20 Sonstige Güter a.n.g.
<b>Rheingebiet, Main</b>								
Schweinfurt .....	E	-	-	-	-	-	-	-
	V	-	-	-	-	-	-	-
Kitzingen .....	E	-	-	-	-	-	-	-
	V	-	-	-	-	-	-	-
Würzburg .....	E	3 183	-	-	-	-	-	-
	V	-	-	-	-	-	-	-
Karlstadt .....	E	7 102	-	-	-	-	-	-
	V	-	-	-	-	-	-	-
Lengfurt .....	E	5 066	-	-	-	-	-	-
	V	-	-	-	-	-	-	-
Aschaffenburg .....	E	759	-	-	-	-	-	-
	V	8 530	-	-	-	-	-	-
übrige Häfen .....	E	38 500	-	-	-	-	-	-
	V	38 500	-	-	-	-	-	-
<b>zusammen .....</b>	<b>E</b>	<b>54 610</b>	-	-	-	-	-	-
	<b>V</b>	<b>47 030</b>	-	-	-	-	-	-
	<b>zus.</b>	<b>101 640</b>	-	-	-	-	-	-
<b>Donaugebiet</b>								
Bamberg .....	E	-	-	-	-	-	-	-
	V	3 183	-	-	-	-	-	-
Nürnberg .....	E	-	-	-	-	-	-	-
	V	-	-	-	-	-	-	-
Kelheim .....	E	-	-	-	-	-	-	-
	V	-	-	-	-	-	-	-
Regensburg .....	E	8 766	-	-	-	-	256	-
	V	-	-	-	-	-	411	-
Straubing-Sand .....	E	-	-	-	-	-	-	-
	V	-	-	-	-	-	-	-
Deggendorf .....	E	-	-	-	-	-	-	-
	V	-	-	-	-	-	-	-
Passau .....	E	-	-	-	-	-	-	-
	V	-	-	-	-	-	-	-
übrige Häfen .....	E	2 153	-	-	-	-	-	-
	V	4 886	-	-	-	-	-	-
<b>zusammen .....</b>	<b>E</b>	<b>10 919</b>	-	-	-	-	<b>256</b>	-
	<b>V</b>	<b>8 069</b>	-	-	-	-	<b>411</b>	-
	<b>zus.</b>	<b>18 988</b>	-	-	-	-	<b>667</b>	-
<b>Bayern</b>								
<b>insgesamt .....</b>	<b>E</b>	<b>65 529</b>	-	-	-	-	<b>256</b>	-
	<b>V</b>	<b>55 099</b>	-	-	-	-	<b>411</b>	-
	<b>zus.</b>	<b>120 628</b>	-	-	-	-	<b>667</b>	-
nachrichtlich:								
Main-Donau-Kanal								
	E	2 153	-	-	-	-	-	-
	V	8 069	-	-	-	-	-	-
	zus.	10 222	-	-	-	-	-	-

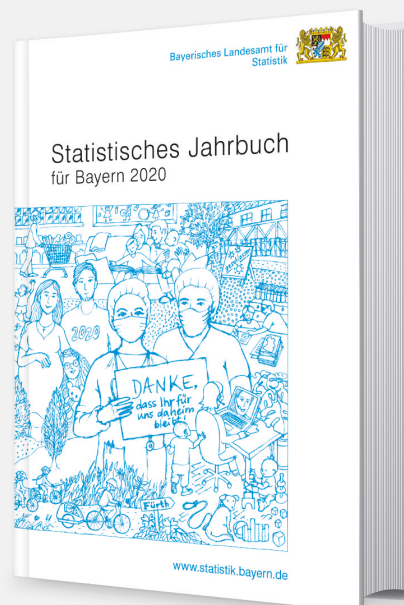
Aktuelle  
Veröffentlichungen  
unter  
[q.bayern.de/produkte](http://q.bayern.de/produkte)



## Statistisches Jahrbuch für Bayern 2020

Das Statistische Jahrbuch für Bayern ist das Standardwerk der amtlichen Statistik in Bayern seit 1894. Umfassend und informativ bietet es jährlich die aktuellsten Statistikdaten über Land, Leben, Leute, Politik, Wissenschaft und Wirtschaft in Bayern an.

Auf über 600 Seiten enthält es die wichtigsten Ergebnisse aller amtlichen Statistiken – in Form von Tabellen, Graphiken oder Karten – zum Teil mit langjährigen Vergleichsdaten und Zeitreihen. Ebenso werden ausgewählte wichtige Strukturdaten für Regierungsbezirke, kreisfreie Städte und Landkreise sowie Regionen Bayerns, aber auch für alle Bundesländer und die EU-Mitgliedstaaten dargestellt. Daten aus Statistiken anderer Dienststellen und Organisationen vervollständigen das Angebot.



### Preise

Buch 39,00 € | DVD (PDF) 12,00 € | Buch+DVD 46,00 € | Datei (PDF) 12,00 €



## Bayern Daten 2020

Die Bayern Daten sind ein kleiner Auszug aus dem Statistischen Jahrbuch. Auf ca. 30 Seiten sind die wichtigsten bayerischen Strukturdaten aus Wirtschaft, Gesellschaft und Politik in Tabellen und Grafiken dargestellt.

### Preise

Heft 0,55 € | Datei kostenlos

**Bayerisches Landesamt für Statistik – Vertrieb**, Nürnberger Straße 95, 90762 Fürth  
Telefon 0911 98208-6311 | Telefax 0911 98208-6638 | [vertrieb@statistik.bayern.de](mailto:vertrieb@statistik.bayern.de)